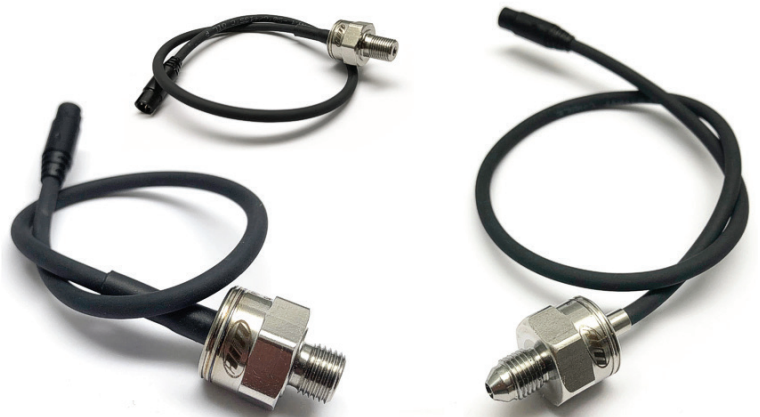


AiM Infotech

# Configurazione del sensore di pressione AiM col software with Race Studio 3

Versione 1.00

---



# 1

## Introduzione

---

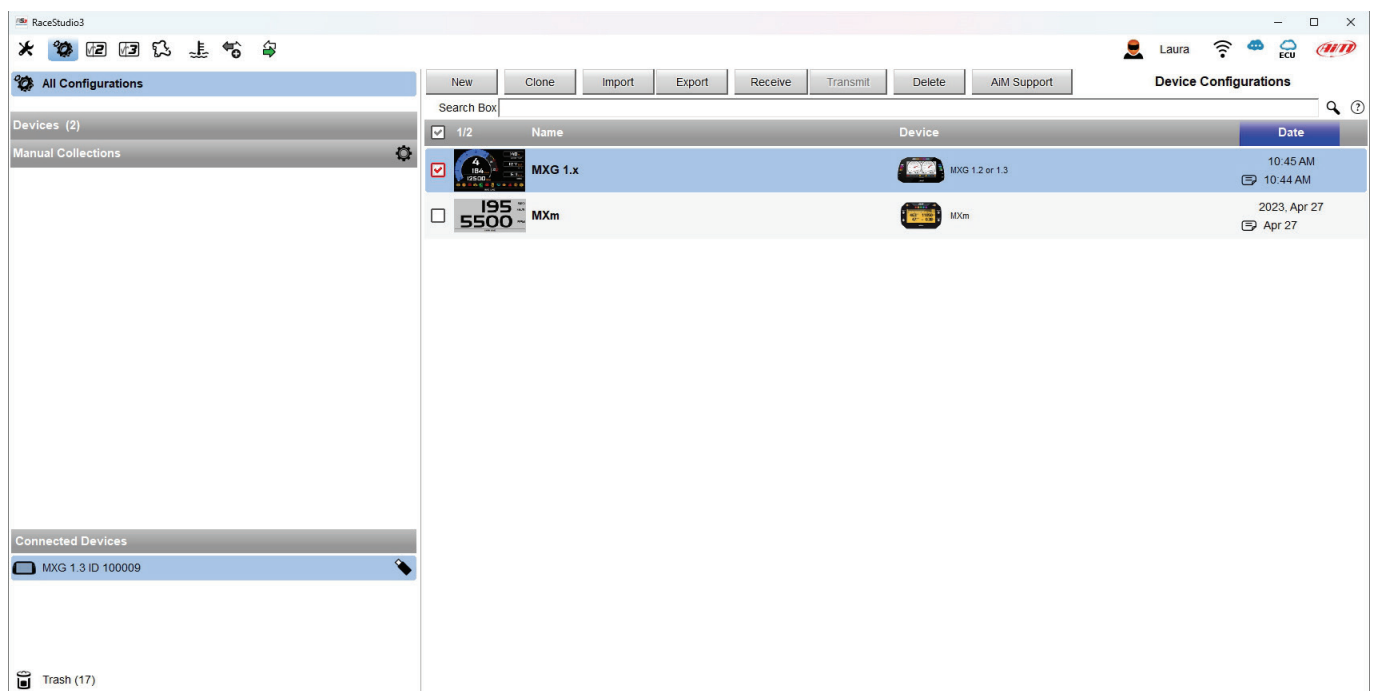
Quando il sensore è fisicamente collegato ad uno dei canali dello strumento, è necessario caricarlo nella relativa configurazione utilizzando il software **Race Studio 3** configurazione.

# 2

## Configurazione con Race Studio 3

---

Per caricare il sensore nella configurazione, tenendo lo strumento acceso e collegato al PC, lanciare il software e selezionare la configurazione sulla quale caricare il sensore (MXG 1.x nell'esempio).



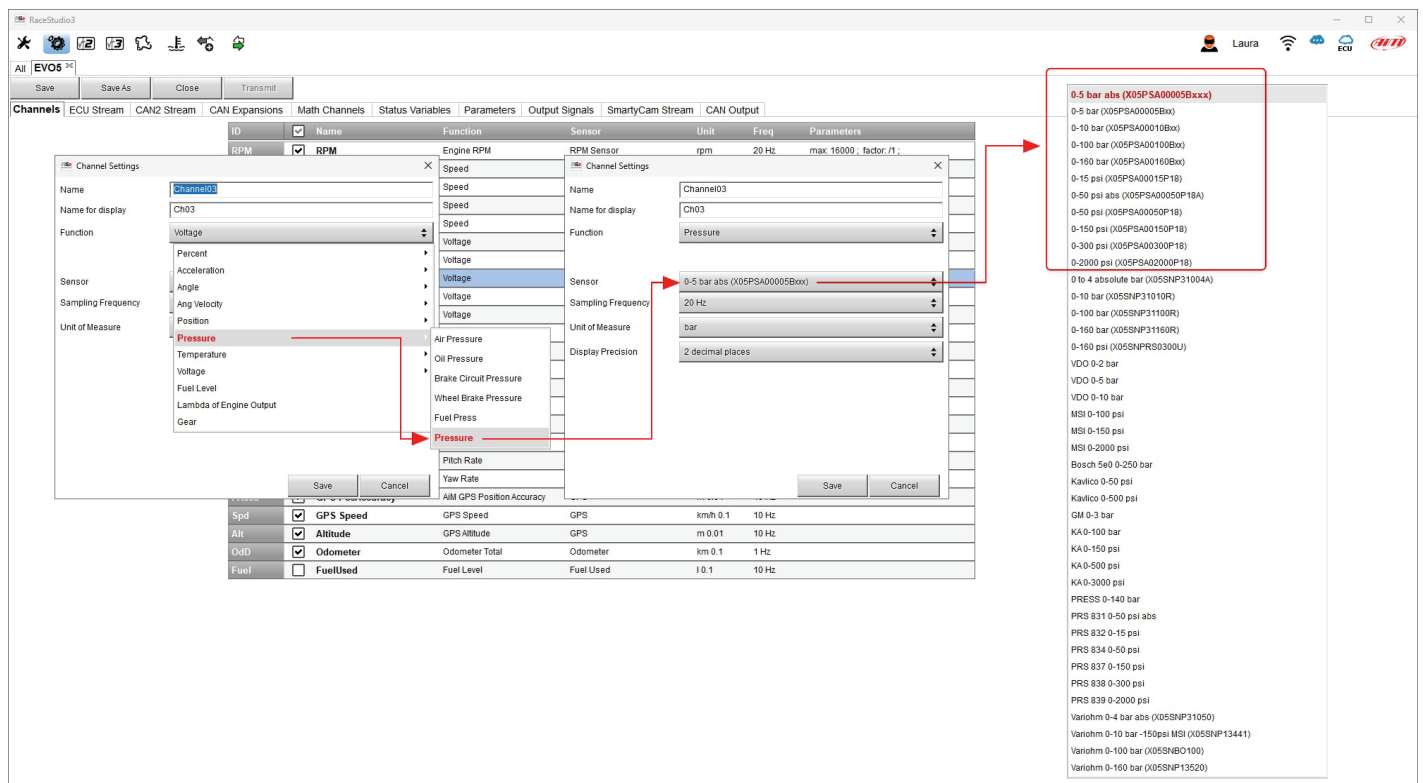
**Nota bene:** alcuni strumenti AiM gestiscono i canali solo come analogici, altri sia come analogici che come digitali mentre altri ancora li gestiscono solo come canali aggiuntivi necessitando quindi di un Channel Expansion AiM opzionale.

Gli strumenti AiM che gestiscono i canali **solo come analogici** sono:

- EVO5
- EVO4S
- MXL2
- i sistemi MX Strada
- MXm

Per configurare il sensore:

- entrare nel tab "Channels" e cliccare sul canale sul quale si vuole caricare il sensore
- appare il pannello "Channel settings": selezionare la funzione "Pressure" ed il tipo di pressione (pressure – pressione generica nell'esempio sotto)
- di default il software imposta un sensore 0-5 bar abs X05PSA00005Bxxx: cliccarlo e selezionare il sensore connesso al Sistema AiM; l'immagine sotto mostra in un riquadro rosso i sensori disponibili mentre nell'ultima pagina trovate la tabella che specifica quale codice utilizzare per ogni sensore
- premere "Save"

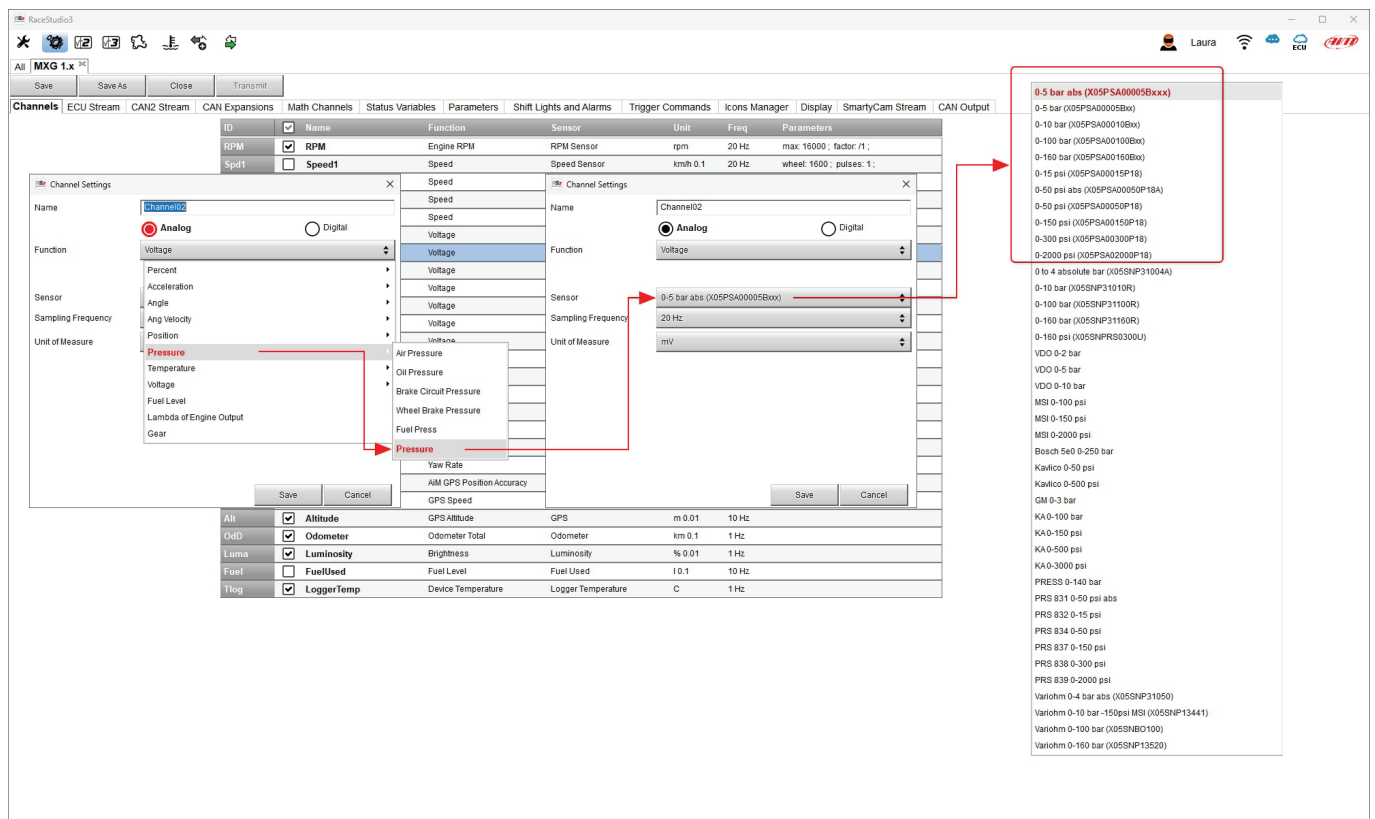


Gli strumenti AiM che gestiscono i canali **sia come analogici che come digitali** sono:

- i sistemi MX 1.2/1.3 (incluso MXP)
- i sistemi MX 1.2/1.3 Strada (incluso MXP Strada)
- i sistemi MX
- i sistemi MX Strada
- MXsl

Per configurare il sensore:

- entrare nel tab "Channels" e cliccare il canale sul quale caricare il sensore
- appare il pannello "Channel settings": **selezionare la gestione "Analog"**
- selezionare la funzione di configurazione "Pressure" ed il tipo di pressione (pressure – pressione generica nell'esempio sotto)
- di default il software imposta il sensore 0-5 bar abs X05PSA00005Bxxx: cliccarlo e selezionare il sensore collegato al sistema AiM; nell'immagine sotto sono mostrati i sensori disponibili in un riquadro rosso mentre nell'ultima pagina una tabella specifica quale codice utilizzare per ogni sensore
- premere "Save"

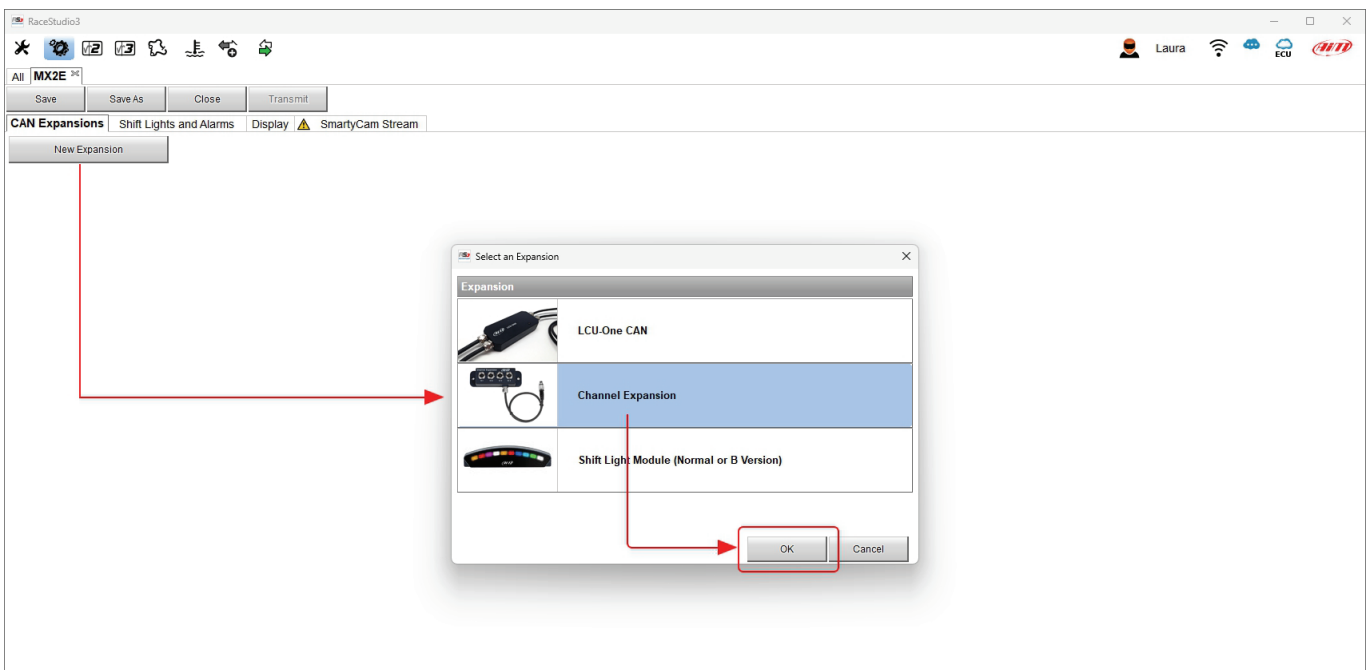


Gli strumenti AiM che gestiscono i canali **solo come canali aggiuntivi attraverso un Channel Expansion AiM e quindi sia come digitali che come analogici** sono:

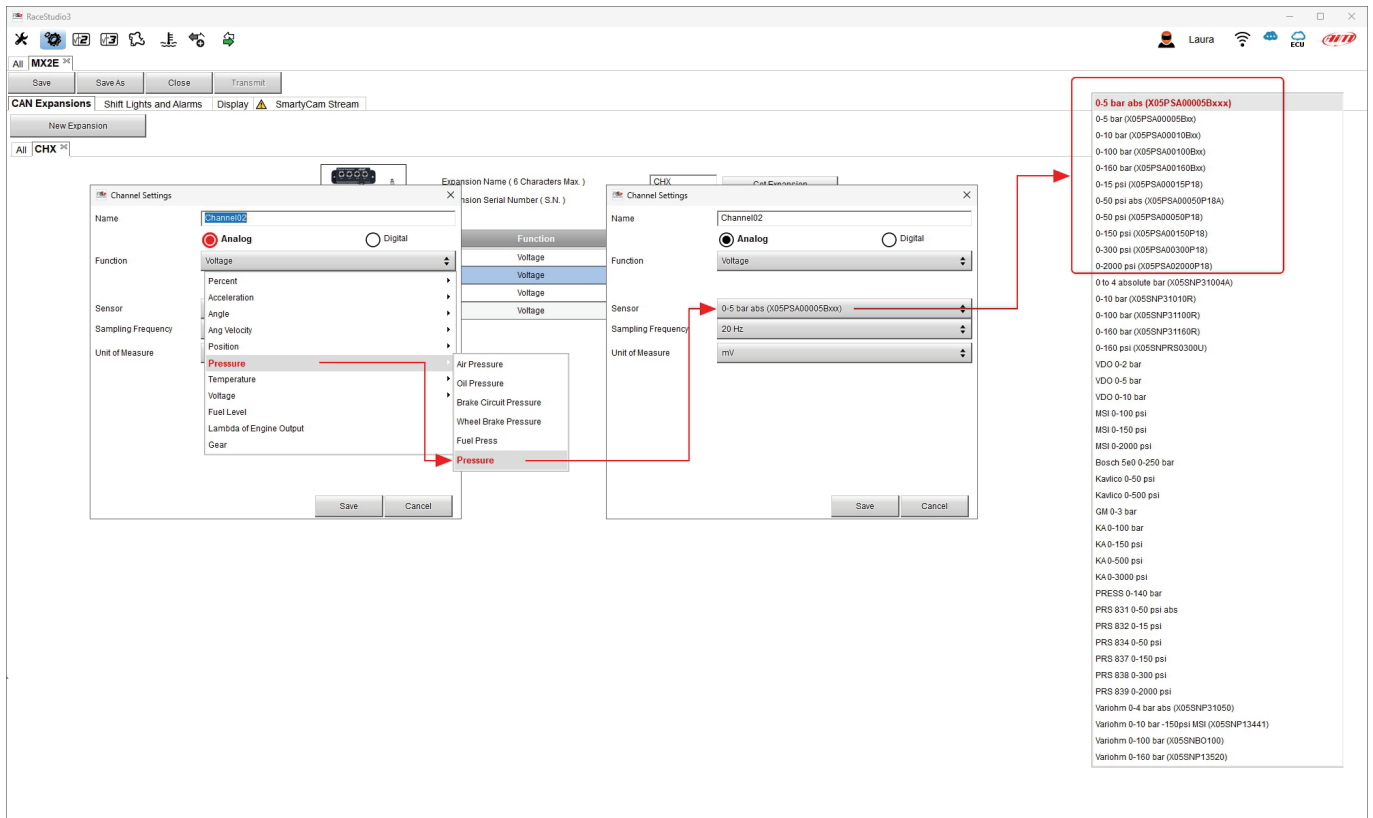
- SW4
- MXK10 Gen4
- MXK10 Gen5
- MX2E

Per configurare il sensore:

- entrare nel tab "CAN Expansions" e cliccare il tasto "New Expansion"
- selezionare "Channel Expansion" e premere "OK"



- una volta caricato il Channel Expansion appare il relativo pannello: cliccare il canale sul quale caricare il sensore
- appare il pannello "Channel settings": **selezionare la gestione "Analog"**
- selezionare la funzione di configurazione "Pressure" ed il tipo di pressione ("pressure" generica nell'esempio sotto)
- di default il software imposta un sensore 0-5 bar abs X05PSA00005Bxxx: cliccarlo e selezionare il sensore connesso al Sistema AiM; l'immagine sotto mostra in un riquadro rosso i sensori di pressione disponibili mentre nell'ultima pagina una tabella specifica quale codice utilizzare per ciascun sensore
- premere "Save"





La tabella sotto mostra quale codice selezionare per ogni sensore di pressione quando lo si carica nella configurazione utilizzando il software Race Studio 3.

<b>Scala di pressione</b>	<b>Filettatura</b>	<b>Codice sensore Race Studio 3</b>
0-5 bar	Tutte le filettature	<b>X05PSA00005Bxx</b>
0-5 bar assoluto	Tutte le filettature	<b>X05PSA00005Bxx</b>
0-10 bar	Tutte le filettature	<b>X05PSA00010Bxx</b>
0-100 bar	Tutte le filettature	<b>X05PSA00100Bxx</b>
0-160 bar	Tutte le filettature	<b>X05PSA00160Bxx</b>
0-15 PSI	Tutte le filettature	<b>X05PSA00015P18</b>
0-50 PSI	Tutte le filettature	<b>X05PSA00050P18</b>
0-50 PSI assoluto	Tutte le filettature	<b>X05PSA00050P18A</b>
0-150 PSI	Tutte le filettature	<b>X05PSA00150P18</b>
0-300 PSI	Tutte le filettature	<b>X05PSA00300P18</b>
0-2000 PSI	Tutte le filettature	<b>X05PSA02000P18</b>