



## Gestione protocollo Advanced per SMC3

---

**Domanda:**

Come posso mostrare sui miei video un canale che non è presente nella tabella delle funzioni di default della SmartyCam 3?

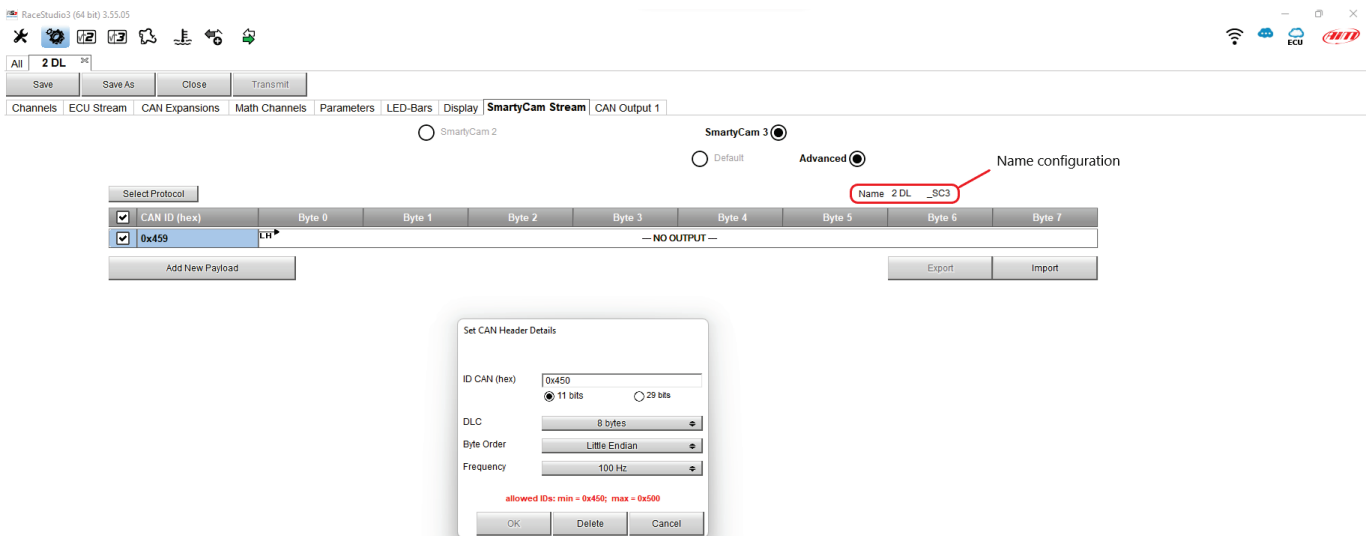
**Risposta:**

La configurazione del protocollo **Advanced**, introdotta con le SmartyCam 3, è stata progettata per permettere di configurare e trasmettere canali che hanno funzioni diverse da quelle presenti nella tabella di configurazione di default della SmartyCam 3 Stream.

Di seguito vengono dettagliati tutti i passaggi per poter configurare un protocollo Advanced per la SmartyCam 3

La modalità Advanced può essere utilizzata e configurata quando la SMC3 è collegata ad un master AiM. Nell'esempio che riporteremo sotto, creeremo un protocollo Advanced che trasmetterà canali con la funzione di velocità ruota.

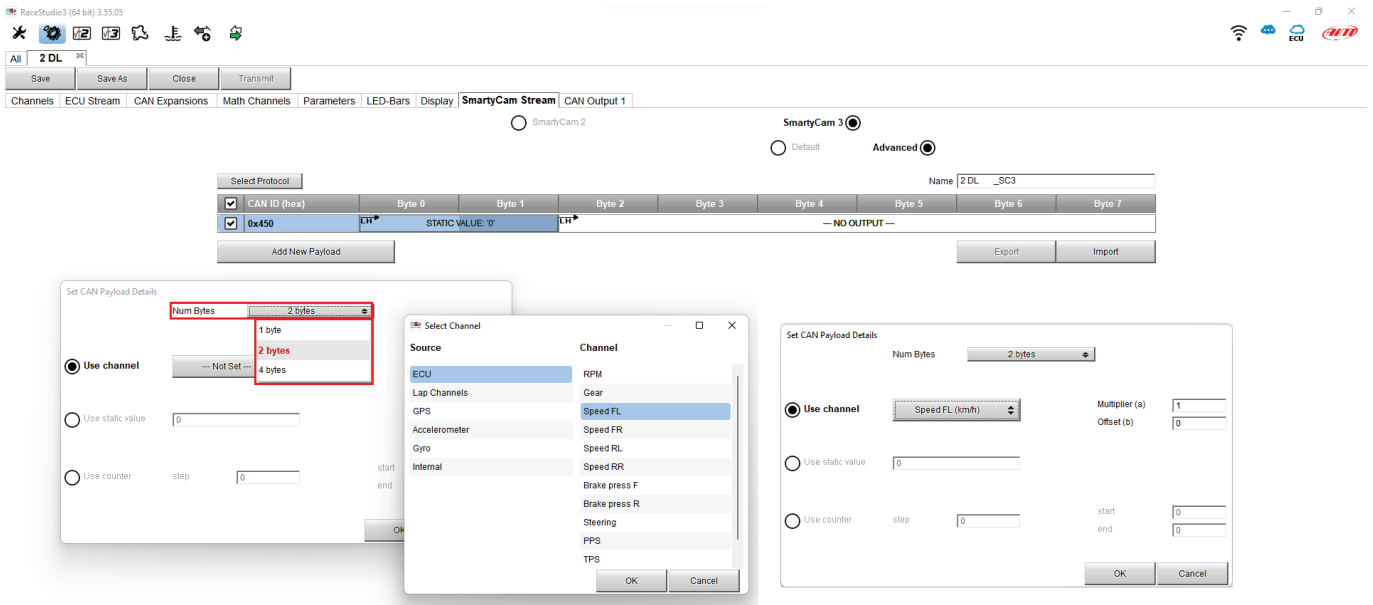
Nella configurazione del master AiM – nella tab SmartyCam Stream – SmartyCam 3, selezionare l'opzione **Advanced** ed incominciare a creare il protocollo premendo su Add New Payload.



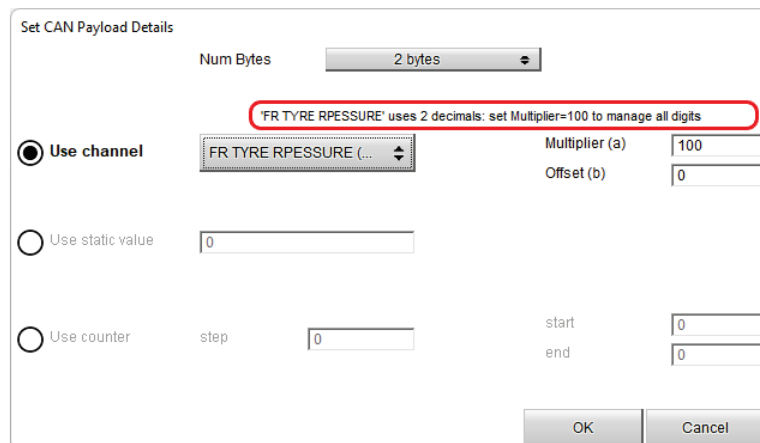
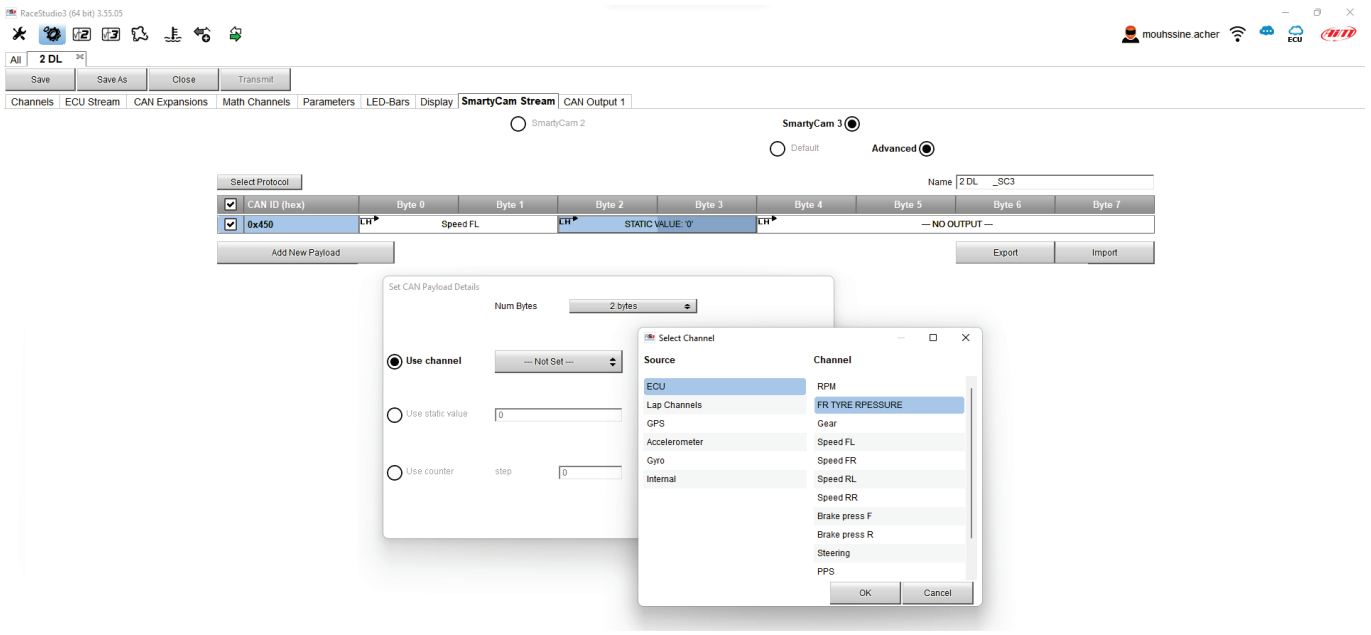
Fare attenzione all'inserimento dell'ID CAN (hex), questo può avere un valore compreso fra 0x450 e 0x500. Non sono ammessi altri intervalli.

Completare i restanti campi DLC (Lunghezza della trama da 1 a 8 byte), Byte Order (gestione del formato Intel - Little endian o Motorola – Big endian) e Frequency (frequenza di invio della trama).

Una volta definito l'Id di trasmissione dei dati, verrà generata la prima trama, impostare i canali da trasmettere premendo sul byte in cui si vuole collocare ciascuna misura. Definire quindi la dimensione dei byte (Num Bytes) e selezionare il canale da trasmettere tramite la funzione Use channel.



Per alcuni canali sarà necessario modificare il multiplier, questo dipende solamente dalla visualizzazione dei decimali impostati nella configurazione del dispositivo come nell'esempio riportato sotto:



Come indicato nel messaggio evidenziato sopra il canale "FR TYRE PRESSURE" usa 2 numeri decimali: impostare il moltiplicatore=100 per la gestione di tutte le cifre decimali.

Do the same for all measurements that you want to transfer from the master AiM to the smartycam 3. Once the advanced protocol configuration is complete, save the configuration to Race Studio 3 and transmit to the device.

Il passo successivo riguarda la configurazione della SmartyCam 3, creando una nuova configurazione su Race Studio 3 come indicato nei seguenti passaggi:

- Nuova configurazione SmartyCam 3 Sport
- CAN protocol – Select Protocol, Race Studio 3 propone automaticamente i protocolli Advanced presenti nel database delle configurazioni
- selezionare la configurazione corrispondente (es: Configurazione "2DL" e nome del protocollo "2DL \_SC3").
- Configurare gli overlay della SmartyCam 3 selezionando i canali impostati nel protocollo Advanced.
- Salvare e trasmettere la configurazione

1

2

3

4

ID	Name	Function	Unit
CC01	Engine RPM	Engine RPM	rpm
CC02	Speed	Vehicle Spd	km/h 0.1

Protocol name	Configuration
2DL_SC3	2DL

CC12	Clutch Pos	Percent	% 0.01
CC13	Steering Pos	Steering Pos	deg 0.1
CC14	Lambda	Lambda	lambda 0.01
CC15	Lateral Acc	Lateral Accel	g 0.01
CC16	Inline Acc	Inline Accel	g
CC17	Fuel Level	Pct Fuel Level	%
CC18	Battery Voltage	Battery Voltage	mV
CC19	Vertical Acc	Vertical Accel	g 0.01